



الخطة الاستراتيجية جمعية الدعوة والإرشاد وتوعية الجاليات بالقنفذة

الخطة التشغيلية لعام 2026 م

التميز والابداع في العمل الدعوي

الرؤية

نهتم بأمر الدعوة الى الله تعالى وإرشاد الناس الى القيام بالعبادة الحقة لله تعالى وحده بطريقة تصنع المحبة والولاء لله ولرسوله ولولاة الامر وتساهم في تحقيق رؤية المملكة

الرسالة

الاحتراب - الإبداع والتميز - الالتزام - الانتماء - الجودة

القيم

الخطة الاستراتيجية

جمعية الدعوة والإرشاد وتوعية الجاليات بالنفذة



الأهداف العامة:

- العمل على تحقيق الطاعة لله والطاعة لرسوله صلى الله عليه وسلم. ولأولي الأمر.
- نشر العلم النافع، وتبصير المسلمين بأمور دينهم عقيدة وعبادة ومعاملة وأخلاقاً.
- دعوة غير المسلمين للدخول في الإسلام، وتعريفهم به. وبيان محاسنه لهم.
- استخدام التقنية الحديثة في الدعوة إلى الله تعالى، ونشر العلم الشرعي.
- الاهتمام الدعوى بالجاليات، والتواصل معهم.



الخطة الاستراتيجية

جمعية الدعوة والإرشاد وتوعية الجاليات بالقنفذة

الخريطة الاستراتيجية



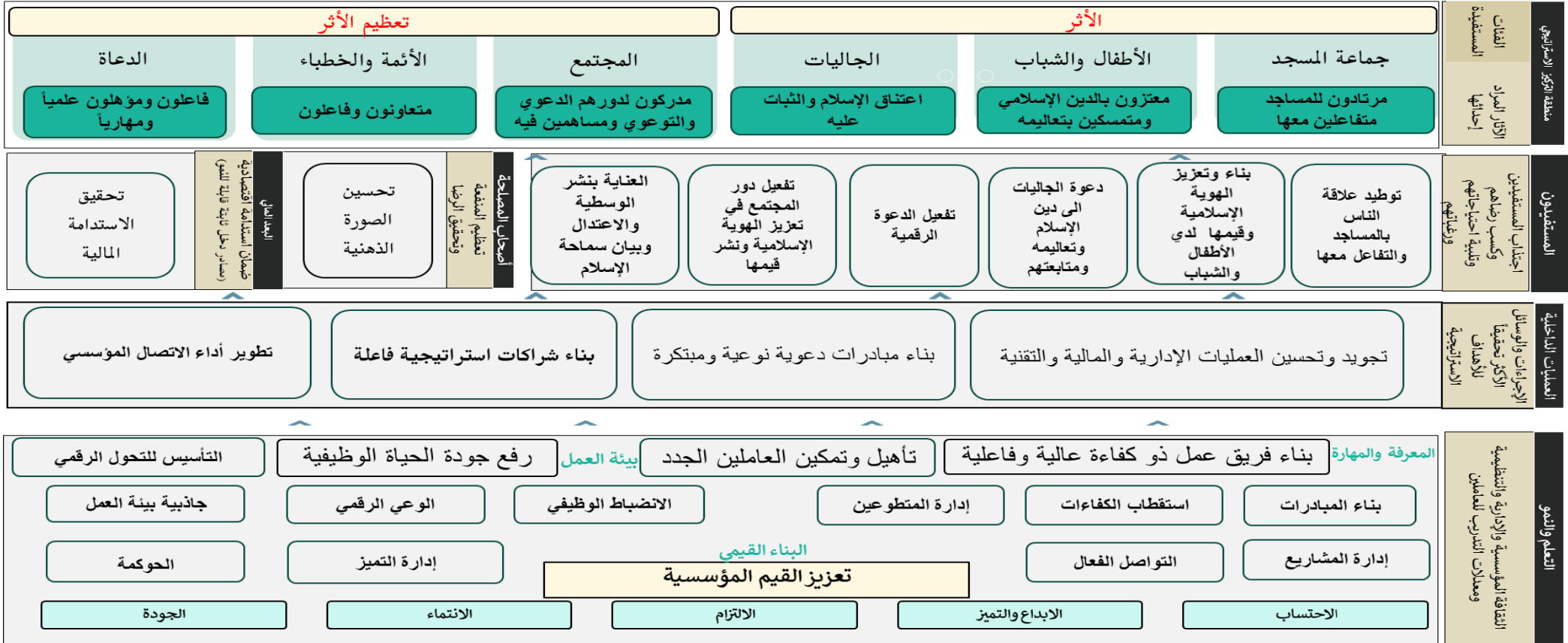
جمعية الدعوة والإرشاد
وتوعية الجاليات بالقنفذة

الرسالة

نهتم بأمر الدعوة إلى الله تعالى وإرشاد الناس إلى القيام
بالعبادة الحقة لله تعالى وحده بطريقة تصنع المحبة والولاء
لله ولرسوله ولولاة الأمر وتساهم في تحقيق رؤية المملكة .

الرؤية

التميز والابداع في العمل الدعوي



الخطة التشغيلية والتنفيذية لعام 2026م

| م | المبادرة | الهدف الاستراتيجي | الهدف التشغيلي | مؤشر الأداء |
|----|--------------|---|---|--|
| 1 | عمار ورواد | توطيد علاقة الناس بالمساجد والتفاعل معها | استهداف عدد ستة جوامع ببرامج المبادرة | تنفيذ 80% من البرامج لكل جامع |
| 2 | هدى للعالمين | دعوة الجاليات الى دين الإسلام وتعاليمه ومتابعتهم | رعاية المسلمين الجدد وتأهيلهم والتواصل معهم وكسوتهم وملتقى العيد | تنفيذ عدد 4 لقاءات دعوية حضرية و4 لقاءات دعوية عن بعد |
| 3 | | | | تنفيذ البرامج الدعوية للمبادرة بنسبة 90% |
| 4 | فلاح | تفعيل دور المجتمع في تعزيز الهوية الإسلامية ونشر قيمها | إقامة عدد (4) برامج توعوية (مناسك للعمرة- الامن الفكري - إفطار صائم - العلم الواجب التأصيلي | تنفيذ البرامج الدعوية للمبادرة بنسبة 75% |
| 5 | نور حياتي | بناء وتعزيز الهوية الإسلامية وقيمها لدى الأطفال والشباب | إقامة عدد (4) دعوية وتوعوية (ملهمون - شباب المستقبل - أفياء - قلبي اطمئن) | تنفيذ البرامج الدعوية والتوعوية بنسبة 70% [^] |
| 6 | | | إقامة عدد (4) دعوية وتوعوية (شباب المستقبل - المصلى المتنقل) | الانتهاء من المرحلة الأولى من إنشاء المنصة - البنية المعرفية . |
| 6 | ساند | توثيق اجراءات الجمعية وحوكمتها وتطوير الانظمة الادارية | تجديد العقود - اللائحة الداخلية للجمعية - دليل الوصف الوظيفي - سلم الرواتب | اللائحة الداخلية للجمعية - الوصف الوظيفي - العقود |
| 7 | رافد | توثيق اجراءات الجمعية وحوكمتها وتطوير الانظمة الادارية | تفعيل موقع الالكتروني (رافد) | تحويل (80%) من الإدارات في الجمعية إلى التعاملات الإلكترونية |
| 8 | منصة تطوع | رفع جودة الحياة الوظيفية | تفعيل منصة التطوع | رفع عدد الساعات التطوعية بنسبة 20% |
| 9 | | | الحوكمة | توثيق الإجراءات والمهام وفق معايير الحوكمة والتقييم المؤسسي |
| 10 | راضي | | تحسين بيئة العمل (رحلات للموظفين) | تحقيق نسبة 95% في الانضباط الوظيفي لدى الموظفين |
| 11 | تأهيل | بناء فريق عمل ذو كفاءة عالية وفاعلة | إقامة عدد (4) دورات تدريبية وعدد (4) ورش عمل لتأهيل وتدريب الموظفين | تنفيذ الدورات والورش بنسبة 90% |
| 12 | نماء | تحقيق الاستدامة المالية | زيادة أصول واستثمارات الجمعية | انجاز المرحلة الأولى من المبنى الاستثماري قي مخطط البرج |
| 13 | | | معاً | ارتفاع إيرادات الجمعية : المنصات - الزيارات - المتجر الإلكتروني - الحملات للمشاريع |
| 13 | معاً | بناء شراكات استراتيجية فاعلة | عقد 5 شركات مع الجهات الحكومية ومؤسسات المجتمع المحلي والشركات الخاصة | عدد الشراكات الموقعة 5 |



الخطة الاستراتيجية

جمعية الدعوة والإرشاد وتوعية الجاليات بالقنفذة

| م | المبادرة | المسؤول | المدة الزمنية | | المستهدفون |
|----|--------------|---------------------|---------------|-------|--|
| | | | من | الى | |
| 1 | عمار ورواد | قسم الدعوة | 1/1 | 12/30 | مرتادي الجوامع بأحياء (الإسكان - الخالدية - الغربية - البرج - الصالحي - أحد بني زيد) |
| 2 | هدى للعالمين | قسم الجاليات | 1/1 | 12/30 | المسلمين الجدد - الجاليات غير المسلمة |
| 3 | فلاح | قسم التوعية الفكرية | 1/1 | 12/30 | جميع فئات المجتمع مواطنين ومقيمين |
| 5 | نور حياتي | قسم الدعوة | 1/1 | 12/30 | الأطفال والشباب من عمر 7 سنوات الى 25 سنة |
| 6 | ساند | الإدارة التنفيذية | 1/1 | 12/30 | الأنظمة الإدارية |
| 7 | رافد | الإدارة التنفيذية | 1/1 | 12/30 | إدارات وأقسام الجمعية |
| 8 | منصة تطوع | الإدارة التنفيذية | 1/1 | 12/30 | المتطوعون |
| 9 | الحوكمة | الإدارة التنفيذية | 1/1 | 12/30 | إدارات وأقسام الجمعية |
| 10 | راضي | الإدارة التنفيذية | 1/1 | 12/30 | منسوبي الجمعية |
| 11 | تأهيل | قسم الموارد البشرية | 1/1 | 12/30 | منسوبي الجمعية |
| 12 | نماء | قسم تنمية الموارد | 1/1 | 12/30 | المؤسسات المانحة والمنصات الحكومية والأفراد |
| 13 | معا | قسم الاتصال المؤسسي | 1/1 | 12/30 | الجهات الحكومية ومؤسسات المجتمع المحلي والشركات والخاصة |